

# 「ライン工房の商品販売中！」



ライン工房の商品は現在、多くのお店でお取り扱いしていただいております。認知度も上がってきていると感じています。

そこで、今回は熊本市内の街中にあるアート系のショップを2つ紹介いたします。

まず1つ目は通町にある熊本市現代美術館内（びびれす熊日会館3F）にある「グラフィックステーション」。

こちらは、美術館内にあるショップで様々な美術に関するものや、ちょっと変わった小物まで品ぞろえが豊富なショップです。

次に、7月にオープンしたばかりのクラフトショップ「UMU」（う〜む）。

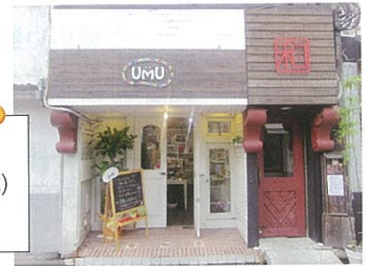
上乃裏通りにある「UMU」は様々なアート系の商品が並び、他では手に入りづらい商品も数多く並んでいます。

この2つのショップでは、しおクッキーや和三盆クッキー、全粒粉クッキーとライン工房の商品を置かせていただいております。

両方とも興味深い商品が多く並ぶショップです。ぜひ一度、足をお運びください。

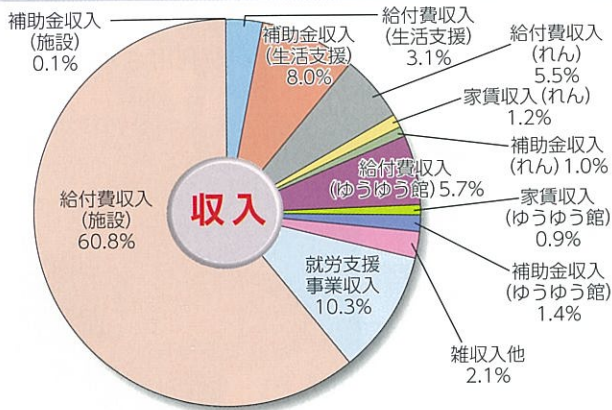


「グラフィックステーション」（熊本市現代美術館内）  
営業時間：10:00～20:00（火曜日定休）  
TEL：096-356-5377



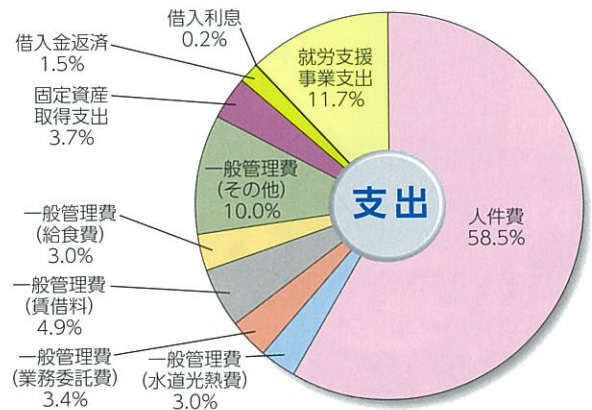
「UMU」  
営業時間：11:00～21:00（火曜日定休）  
TEL：096-221-9326

## 平成25年度 社会福祉法人ライン工房 収支決算報告



収入 《単位：円》

就労支援事業収入	20,043,593
給付費収入(施設)	118,578,496
補助金収入(施設)	207,270
給付費収入(生活支援)	6,019,800
補助金収入(生活支援)	15,515,600
給付費収入(れん)	10,654,620
家賃収入(れん)	2,407,000
補助金収入(れん)	1,968,000
給付費収入(ゆうゆう館)	11,124,050
家賃収入(ゆうゆう館)	1,835,000
補助金収入(ゆうゆう館)	2,638,000
雑収入他	4,127,220
<b>総額</b>	<b>195,118,649円</b>



支出 《単位：円》

就労支援事業支出	21,013,277
人件費	105,023,150
一般管理費(水道光熱費)	5,439,906
一般管理費(業務委託費)	6,173,067
一般管理費(賃借料)	8,773,703
一般管理費(給食費)	5,375,431
一般管理費(その他)	18,002,026
固定資産取得支出	6,612,900
借入金返済	2,720,000
借入利息	289,680
<b>総額</b>	<b>179,423,140円</b>

資金収支差額 15,695,509円